

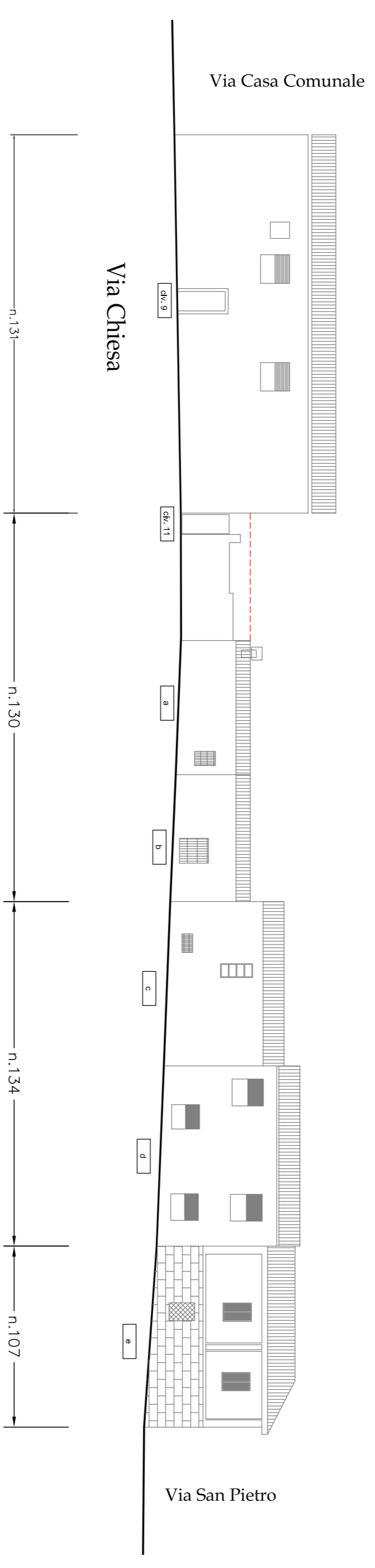
LEGENDA
— PROFILI STRADALI



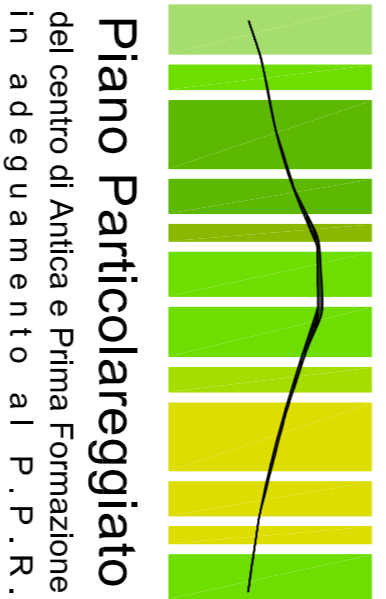
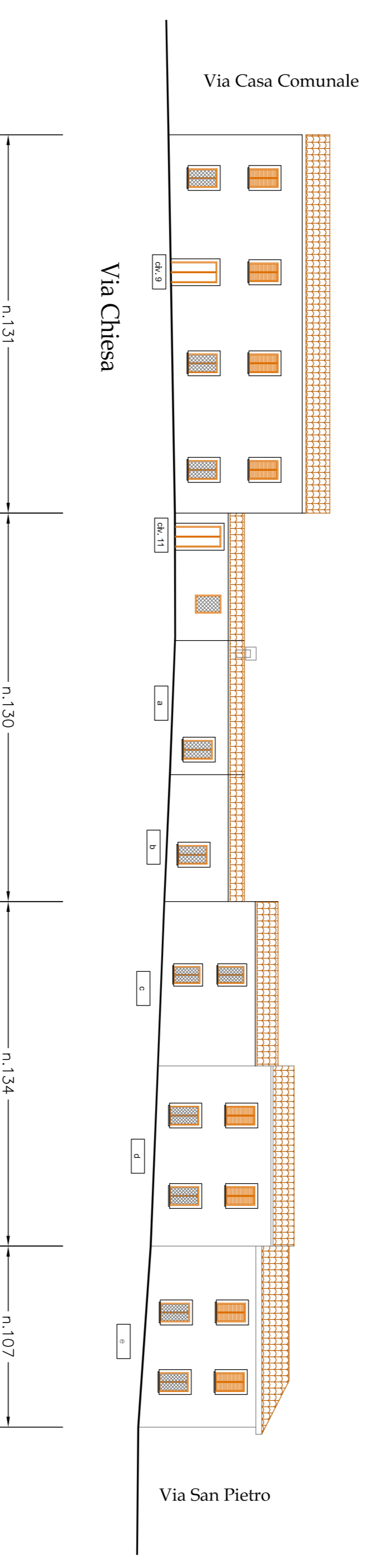
Via Chiesa

Fabbricato num. Numero civico	131	130	134	107
Tipo intervento	5	11	-	5
Prescrizioni	A1-A7-B4-E1-E3-F2-G1	A1-A7-B4-E1-E3-F2-G1	A1-A7-B1-B4-D4-E1	A1-A3-A7

STATO ATTUALE



PROGETTO



Piano Particolareggiato
del centro di Antica e Prima Formazione
in adeguamento al P.P.R.

COMUNE DI GENONI

PROVINCIA DI ORISTANO

IL SINDACO
Sig. Roberto Seidu

IL RESPONSABILE DEL SERVIZIO
Arch. J. Pifano Pirru

PROGETTISTI COORDINATORI

Dott. Ing. Giulia Bagnolo

Dott. Ing. Antonella Saba

Dott. Arch. Francesca Pisciara

COPROGETTISTI

Dott. Ing. Alessio Azori

Dott. Ing. Maria Elena Piras

GRAFICHE E REDAZIONE

Designer Simona Curia

Designer Paola Saba

PROFILI STRADALI

COMPARTO

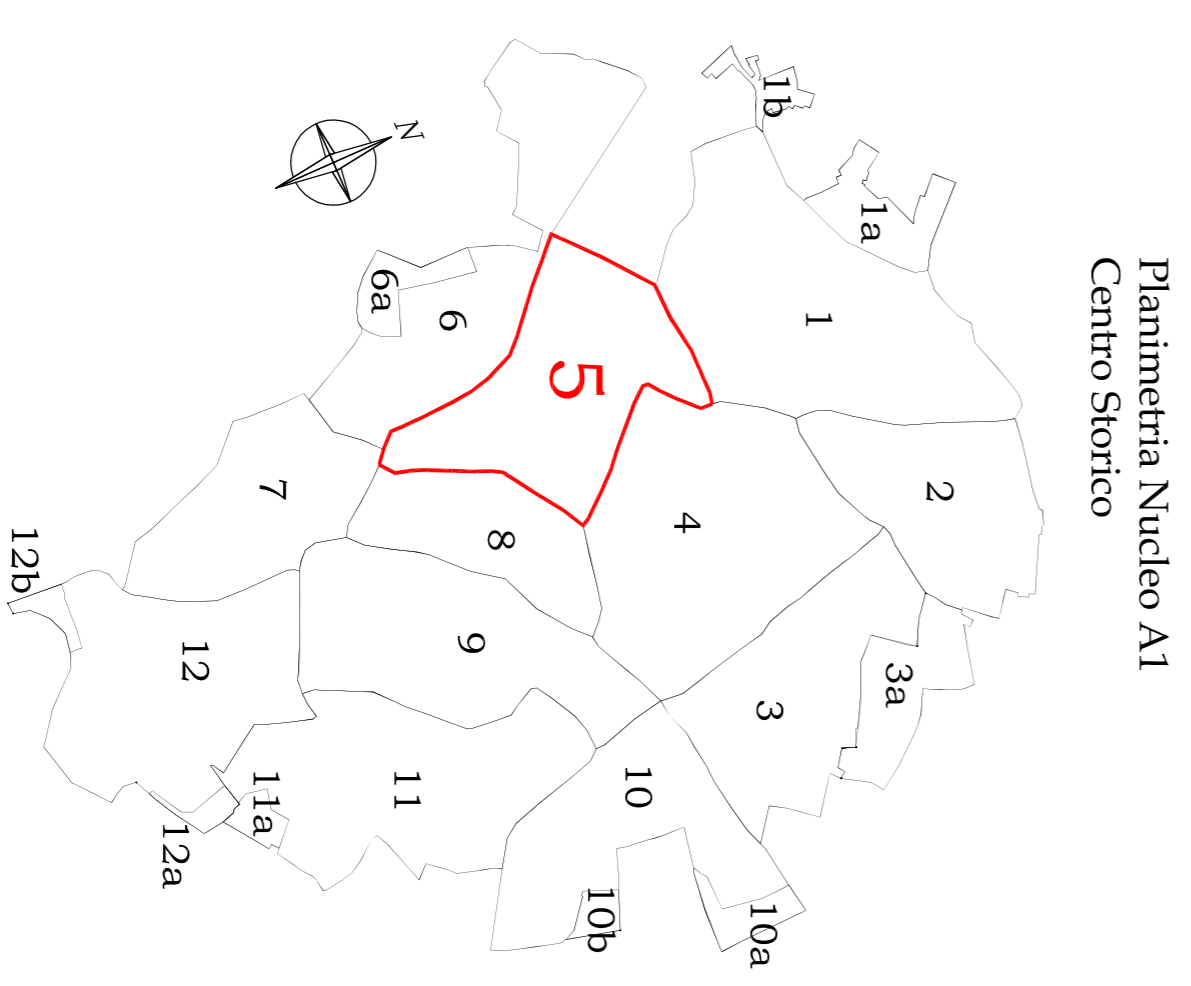
5

VIA CHIESA CIVICI DISPARI
STATO ATTUALE E DI PROGETTO

TAVOLA N.

SCALA 1:200

S 5 A



Planimetria Nucleo A1
Centro Storico

Scala 1:4.000

PRESCRIZIONI SPECIFICHE:

Ripristinare o Eliminare intonaci non tradizionali:

A - RIPRISTINARE FACCIATE E MURIBENEFIZI

A2- Eliminare intonaci plastici

A3- Eliminare rivestimenti in gesso, stucco e simili, dalle pareti e/o sovrappi

A4- Ripristinare intonaci tradizionali

A5- Ripristinare murature faccia a vista

A6- Intonacare cordoli e muri in cemento o blocchetti non intonacati

A7- Ripristinare intonaci tradizionali

A8- Ripristinare intonaci tradizionali

A9- Ripristinare intonaci tradizionali

A10- Ripristinare intonaci tradizionali

A11- Ripristinare intonaci tradizionali

A12- Ripristinare intonaci tradizionali

A13- Ripristinare intonaci tradizionali

A14- Ripristinare intonaci tradizionali

A15- Ripristinare intonaci tradizionali

A16- Ripristinare intonaci tradizionali

LEGENDA

TPI DI INTERVENTI TECNICI- ESTETICI:

- 1 Consolidamento statico
- 2 Ristrutturazioni
- 3 Eliminazione superfluità
- 4 Manutenzione Ordinaria
- 5 Manutenzione Straordinaria
- Restaurato conservativo
- Ampliamento

Eliminare e sostituire con elementi tradizionali:

B1- Serramenti in alluminio pre-anodizzato

B2- Serramenti in legno non differenziati dal tradizionale

B3- Serramenti in legno non differenziati dal tradizionale

B4- Serramenti in alluminio pre-anodizzato

B5- Pavimenti di tipo "pubblico" con i.1.50m

B6- Pavimenti di tipo "pubblico" con i.1.50m

B7- Pavimenti di tipo "pubblico" con i.1.50m

B8- Pavimenti di tipo "pubblico" con i.1.50m

B9- Pavimenti di tipo "pubblico" con i.1.50m

B10- Pavimenti di tipo "pubblico" con i.1.50m

B11- Pavimenti di tipo "pubblico" con i.1.50m

B12- Pavimenti di tipo "pubblico" con i.1.50m

B13- Pavimenti di tipo "pubblico" con i.1.50m

B14- Pavimenti di tipo "pubblico" con i.1.50m

B15- Pavimenti di tipo "pubblico" con i.1.50m

B16- Pavimenti di tipo "pubblico" con i.1.50m

B17- Pavimenti di tipo "pubblico" con i.1.50m

F- COBERTURE

F1- Coperture in erba

F2- Coperture in erba

F3- Coperture in erba

F4- Coperture in erba

F5- Coperture in erba